

ELTECH

Sprawdzony partner w odbiorze telewizji



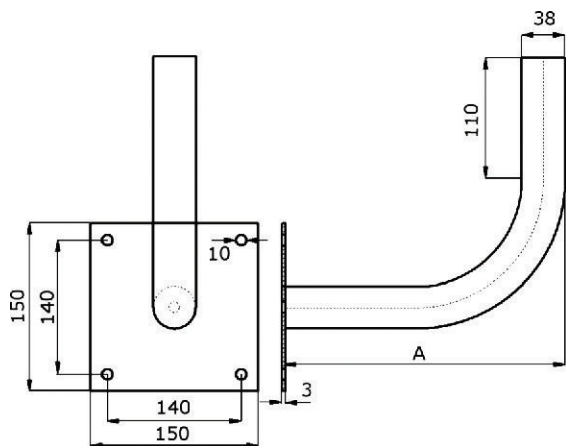
UCHWYTY ANTENOWE

KATALOG PRODUKTÓW

www.eltech.net.pl

I. Uchwyty anten satelitarnych - murowe

1. Uchwyt anteny satelitarnej z rury 38 mm



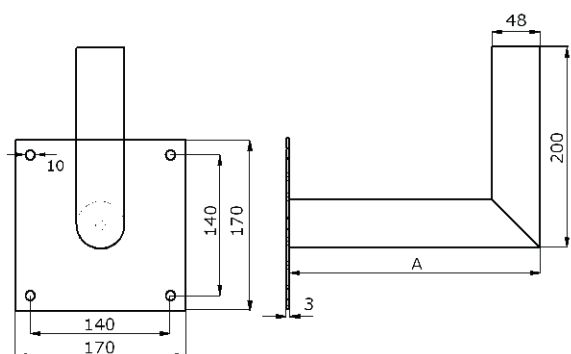
Nr artykułu	Nazwa	Wymiar A (mm)	Waga (kg)
01.001	L250	250	0,9
01.002	L350	450	1,25
01.003	L450	450	1,39
01.004	L600	600	1,6

Uchwyt wykonany jest ze stali ocynkowanej ogniowo. Powłoka cynkowa posiada antykorozyjne właściwości, chroni stal przez wiele lat i nie wymaga konserwacji. Gruba warstwa cynku - 80 mikronów tworzy stop z powierzchnią stali, pokrywając wszystkie powierzchnie wewnętrzne i zewnętrzne elementu. Pozwala to na wielokrotne zwiększenie odporności stali przed destrukcyjnymi reakcjami chemicznymi z otaczającym środowiskiem. Dzięki takim zabiegom uchwyty te są odporne na zniszczenia i wytrzymałe na rdzę, co gwarantuje satysfakcję z zakupionego towaru. Przeznaczony do montażu anteny satelitarnej do ściany.

Maksymalna średnica anteny 75 cm.

I. Uchwyty anten satelitarnych - murowe

2. Uchwyt anteny satelitarnej z rury 48 mm



Nr artykułu	Nazwa	Wymiar A (mm)	Waga (kg)
01.101	L250	250	1,47
01.102	L450	450	1,89
01.103	L700	700	2,52

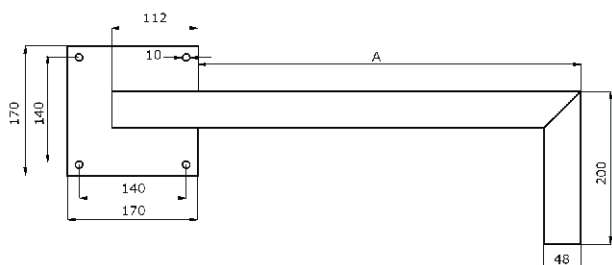
Uchwyt wykonany jest ze stali ocynkowanej ogniowo. Powłoka cynkowa posiada antykorozyjne właściwości, chroni stal przez wiele lat i nie wymaga konserwacji. Gruba warstwa cynku - 80 mikronów tworzy stop z powierzchnią stali, pokrywając wszystkie powierzchnie wewnętrzne i zewnętrzne elementu. Pozwala to na wielokrotne zwiększenie odporności stali przed destrukcyjnymi reakcjami chemicznymi z otaczającym środowiskiem. Dzięki takim zabiegom uchwyty te są odporne na zniszczenia i wytrzymałe na rdzę, co gwarantuje satysfakcję z zakupionego towaru. Przeznaczony do montażu anteny satelitarnej do ściany.

Maksymalna średnica anteny 100 cm.

I. Uchwyty anten satelitarnych - murowe

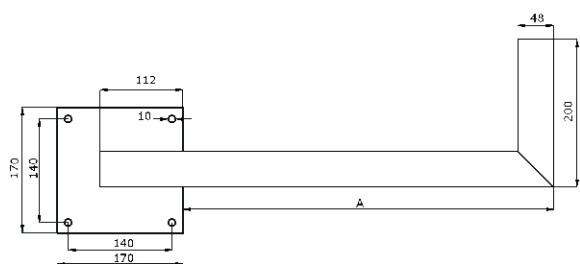
2a. Uchwyt anteny satelitarnej z rury 48 mm boczny

Uchwyt anteny boczny - prawy



Nr artykułu	Nazwa	Wymiar A (mm)	Waga (kg)
01.104	L500	500	1,75
01.106	L800	800	2,7

Uchwyt anteny boczny - lewy



Nr artykułu	Nazwa	Wymiar A (mm)	Waga (kg)
01.105	L500	500	1,75
01.107	L800	800	2,7

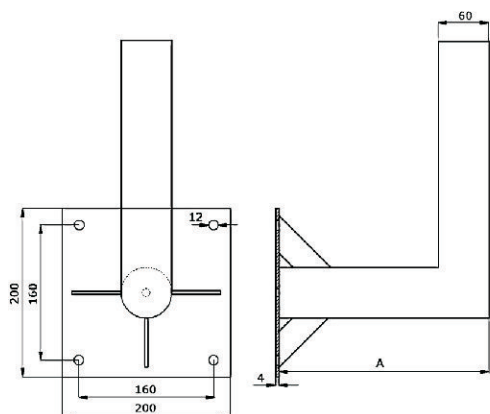
I. Uchwyty anten satelitarnych - murowe

Uchwyt wykonany jest ze stali ocynkowanej ogniowo. Powłoka cynkowa posiada antykorozyjne właściwości, chroni stal przez wiele lat i nie wymaga konserwacji. Gruba warstwa cynku - 80 mikronów tworzy stop z powierzchnią stali, pokrywając wszystkie powierzchnie wewnętrzne i zewnętrzne elementu. Pozwala to na wielokrotne zwiększenie odporności stali przed destrukcyjnymi reakcjami chemicznymi z otaczającym środowiskiem. Dzięki takim zabiegom uchwyty te są odporne na zniszczenia i wytrzymałe na rdzę, co gwarantuje satysfakcję z zakupionego towaru. Przeznaczony do montażu anteny satelitarnej do bocznej ściany.

Maksymalna średnica anteny 90cm.

I. Uchwyty anten satelitarnych - murowe

3. Uchwyt anteny satelitarnej z rury 60 mm



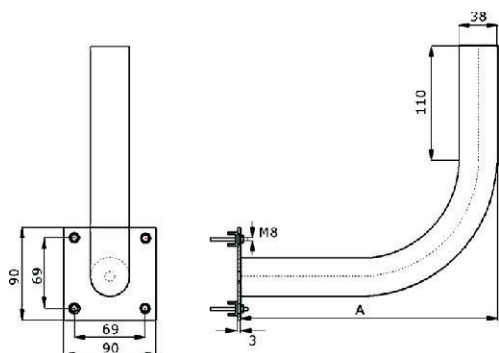
Nr artykułu	Nazwa	Wymiar A (mm)	Waga (kg)
01.201	L250	250	3,57
01.202	L450	450	4,50
01.203	L600	600	5,15

Uchwyt wykonany jest ze stali ocynkowanej ogniowo. Powłoka cynkowa posiada antykorozyjne właściwości, chroni stal przez wiele lat i nie wymaga konserwacji. Gruba warstwa cynku - 80 mikronów tworzy stop z powierzchnią stali, pokrywając wszystkie powierzchnie wewnętrzne i zewnętrzne elementu. Pozwala to na wielokrotne zwiększenie odporności stali przed destrukcyjnymi reakcjami chemicznymi z otaczającym środowiskiem. Dzięki takim zabiegom uchwyty te są odporne na zniszczenia i wytrzymałe na rdzę, co gwarantuje satysfakcję z zakupionego towaru. Przeznaczony do montażu anteny satelitarnej do ściany.

Maksymalna średnica anteny 125cm.

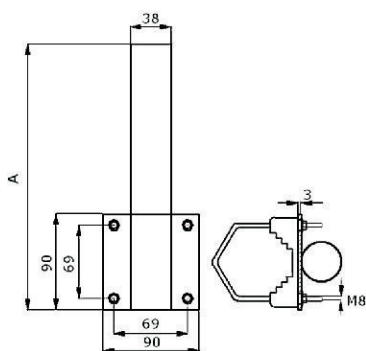
II. Uchwyty anten - balkonowe

1. Uchwyt anteny balkonowy z rury 38 mm



Nr artykułu	Nazwa	Wymiar A (mm)	Waga (kg)
02.001	L250	250	1,15
02.002	L450	450	1,35

1a. Uchwyt anteny balkonowy z rury 38 mm pionowy

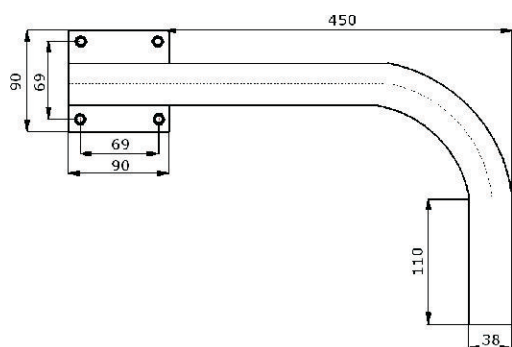


Nr artykułu	Nazwa	Wymiar A (mm)	Waga (kg)
02.005	L400	400	1,35
02.006	L600	600	1,55
02.009	L1000	1000	1,96

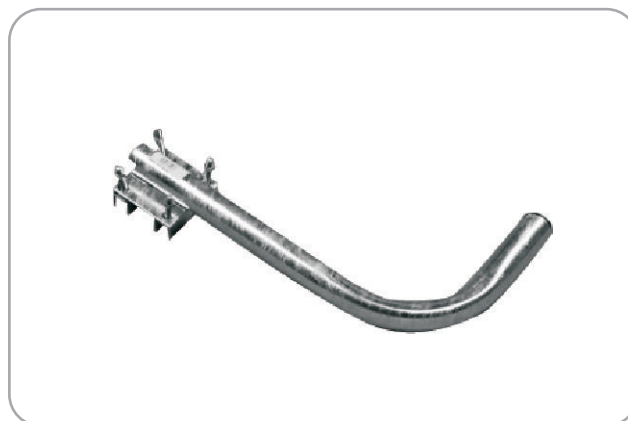
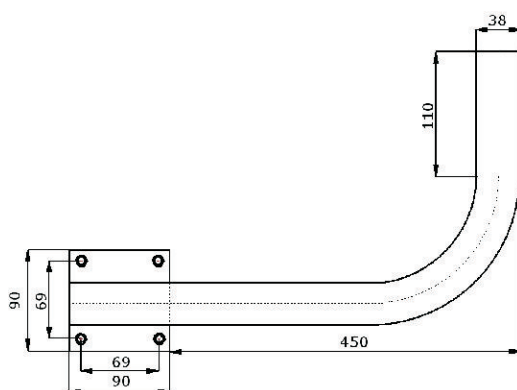
II. Uchwyty anten - balkonowe

1b. Uchwyt anteny balkonowy z rury 38 mm boczny

Uchwyt anteny balkonowy boczny – prawy



Uchwyt anteny balkonowy boczny – lewy



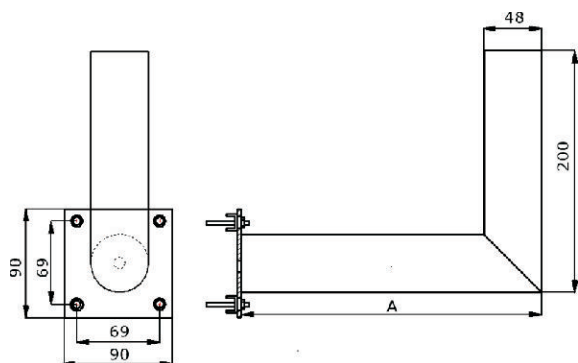
Nr artykułu	Nazwa	Typ	Waga (kg)
02.007	L 450	prawy	1,25
02.008	L 450	lewy	1,25

II. Uchwyty anten - balkonowe

Uchwyt wykonany jest ze stali ocynkowanej ogniowo. Powłoka cynkowa posiada antykorozyjne właściwości, chroni stal przez wiele lat i nie wymaga konserwacji. Gruba warstwa cynku - 80 mikronów tworzy stop z powierzchnią stali, pokrywając wszystkie powierzchnie wewnętrzne i zewnętrzne elementu. Pozwala to na wielokrotne zwiększenie odporności stali przed destrukcyjnymi reakcjami chemicznymi z otaczającym środowiskiem. Dzięki takim zabiegom uchwyty te są odporne na zniszczenia i wytrzymałe na rdzę, co gwarantuje satysfakcję z zakupionego towaru. Przeznaczony do montażu anteny satelitarnej do rury, masztu lub balustrady balkonowej.

Maksymalna średnica anteny 75 cm.

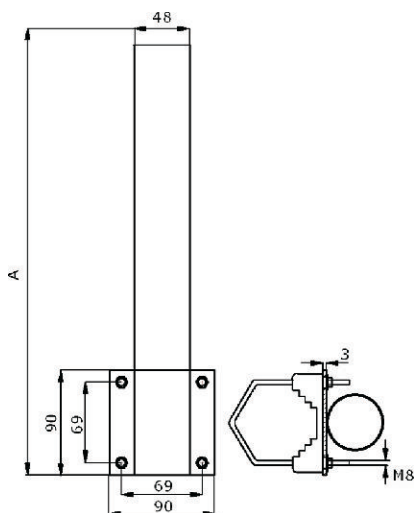
2. Uchwyt anteny balkonowy z rury 48 mm



Nr artykułu	Nazwa	Wymiar A (mm)	Waga (kg)
02.101	L250	250	1,25
02.108	L350	350	1,47
02.102	L450	450	1,65
02.103	L700	700	1,92

II. Uchwyty anten - balkonowe

2a. Uchwyt anteny balkonowy z rury 48 mm pionowy



Nr artykułu	Nazwa	Wymiar A (mm)	Waga (kg)
02.105	L500	500	1,57
02.106	L750	750	2
02.107	L1000	1000	2,8

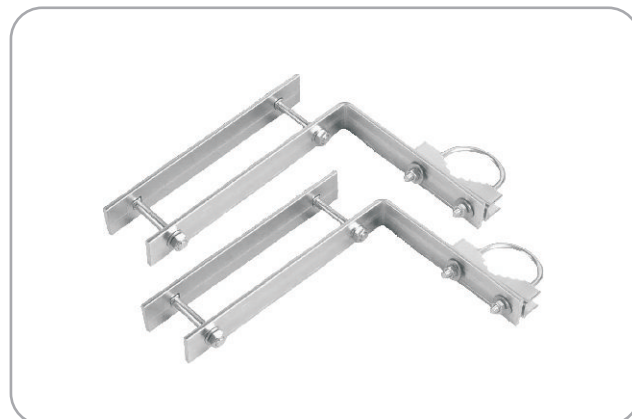
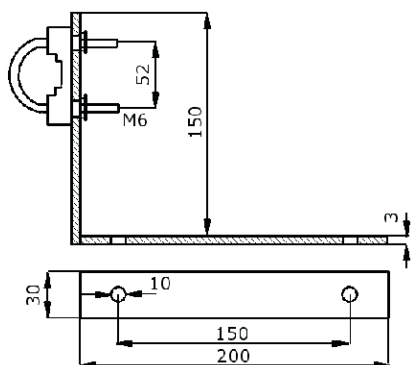
Uchwyt wykonany jest ze stali ocynkowanej ogniowo. Powłoka cynkowa posiada antykorozyjne właściwości, chroni stal przez wiele lat i nie wymaga konserwacji. Gruba warstwa cynku - 80 mikronów tworzy stop z powierzchnią stali, pokrywając wszystkie powierzchnie wewnętrzne i zewnętrzne elementu. Pozwala to na wielokrotne zwiększenie odporności stali przed destrukcyjnymi reakcjami chemicznymi z otaczającym środowiskiem. Dzięki takim zabiegom uchwyty te są odporne na zniszczenia i wytrzymałe na rdzę, co gwarantuje satysfakcję z zakupionego towaru. Przeznaczony do montażu anteny satelitarnej do rury, masztu lub balustrady balkonowej.

Maksymalna średnica anteny 85 cm.

II. Uchwyty anten - balkonowe

3. Uchwyt anteny balkonowy z płaskowników

Uchwyt masztu antenowego

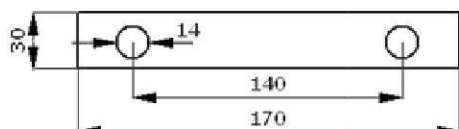


Art. nr 02.201

Uchwyt masztu antenowego wykonany z płaskownika 30 x 3 służy do mocowania masztu antenowego do konstrukcji balkonu.

Maksymalna średnica masztu 42 mm

Mocowanie uchwytów antenowych murowych do balkonu



Art. nr 02.202

Mocowanie uchwytów antenowych murowych wykonanych z rury 48 mm (kategoria produktów 01.101 , 01.201 , 01.103) do konstrukcji balkonu. Uchwyt składa się z dwóch płaskowników , które posiadają rozstaw otworów identyczny jak podstawa uchwytów anteny satelitarnej wykonanych z rury 48 mm.

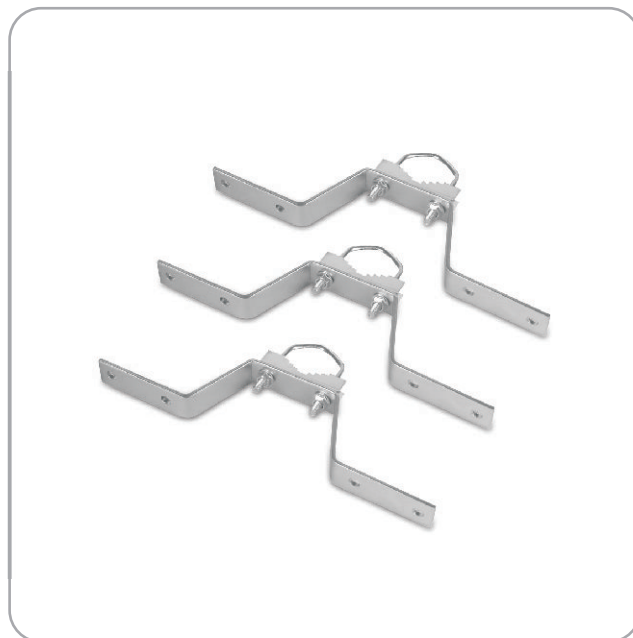
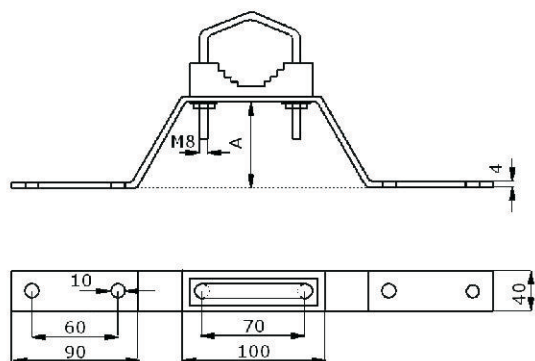
Długość - 170 mm

Rozstaw otworów 140 mm

III. Mocowania masztów antenowych

1. Mocowanie masztów - murowe

Uchwyt masztu antenowego-murowy

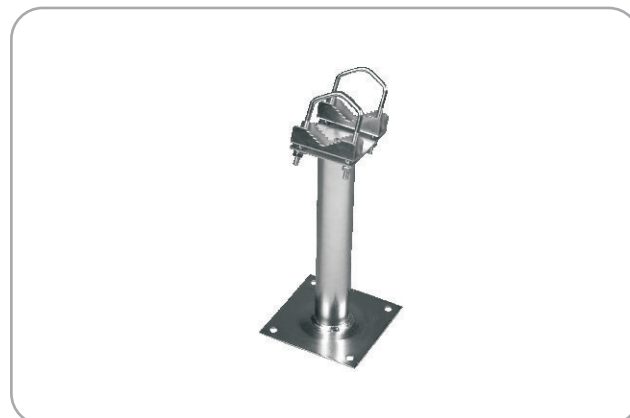
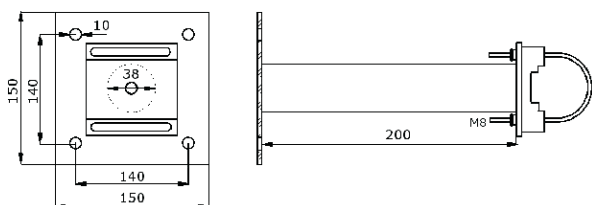


Nr artykułu	Odległość od muru (mm)	Waga (kg)
03.001	70	1,1
03.002	150	1,8
03.003	250	3
03.004	450	4,6

Uchwyt masztu antenowego - murowy mocowany jest za pomocą kołków rozporowych. Odsuwa maszt antenowy od muru na odległość 70, 150, 250 lub 450 mm. Maksymalna średnica masztu wynosi 55 mm. W komplecie znajdują się dwa elementy.

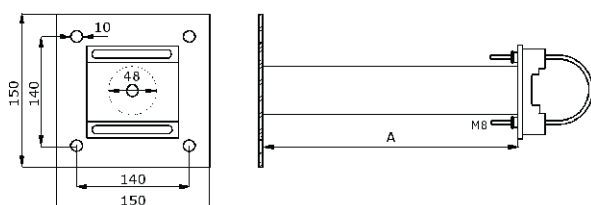
III. Mocowania masztów antenowych

2. Mocowanie masztów murowe z rury 38 mm



Nr artykułu	Odległość od muru (mm)	Waga (kg)
03.006	200	1,2

2a. Mocowanie masztów murowe z rury 48 mm



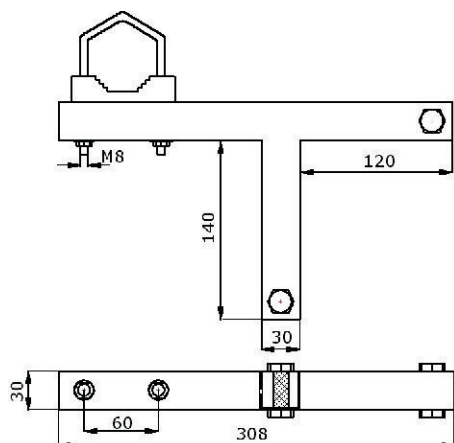
Nr artykułu	Odległość od muru (mm)	Waga (kg)
03.007	300	1,2
03.008	500	1,2

Uchwyt masztu antenowego - murowy mocowany jest za pomocą kołków rozporowych. Maksymalna średnica masztu wynosi 60 mm. W komplecie znajduje się pojedynczy element.

III. Mocowania masztów antenowych

3. Mocowanie masztów kominowe

Uchwyt masztu kominowy – obejma kominowa taśmowa



Nr artykułu	Długość taśmy (m)	Szerokość taśmy (mm)	Max średnica masztu (mm)	Max wysokość masztu (m)	Waga (kg)
03.101	2 x 5	25	50	3	2,8
03.102	2 x 7	25	50	3	3,3

W zestawie znajduje się 6 narożników ochronnych. Uchwyt masztu antenowego - kominowy przeznaczony jest do mocowania masztu do komina za pomocą ocynkowanej taśmy stalowej. Uchwyt ocynkowany jest galwanicznie. Ocynk galwaniczny to powłoka cynku nakładana na metale poprzez zanurzenie ich w odpowiednim roztworze a następnie w wyniku działania ładunków prądu +/- osadzania cienkiej warstwy tego metalu.

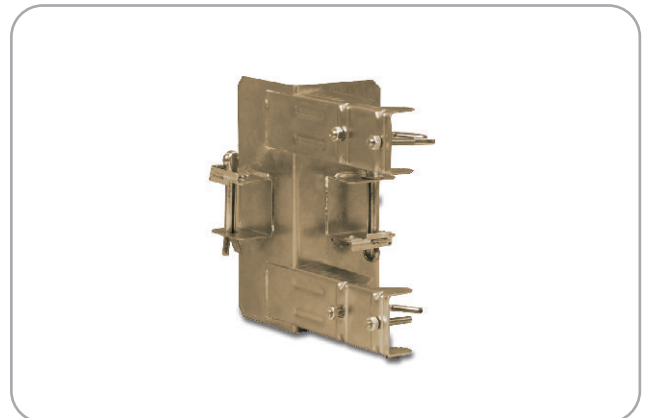
Dzięki zastosowaniu tej metody elementy ocynkowane zachowują ładny wygląd i mają zabezpieczenie antykorozyjne.

III. Mocowania masztów antenowych

Uchwyt masztu kominowy – obejma kominowa taśmowa



Art. nr 03.105



Art. nr 03.106

Nr artykułu	Długość taśmy (m)	Szerokość taśmy (mm)	Max średnica masztu (mm)	Max wysokość masztu (m)	Waga (kg)
03.105	2 x 5	40	50	2,5	2,3
03.106	1 x 5	40	50	2,5	2

Uchwyt masztu kominowy przeznaczony jest do mocowania masztu do komina za pomocą ocynkowanej taśmy stalowej. Uchwyt ten pozwala na szybkie, wygodne i stabilne mocowanie masztu antenowego. Zestaw nie zawiera taśmy stalowej.

Taśma stalowa ocynkowana

Nr artykułu	Szerokość (mm)	Długość (m)	Waga (kg)
03.120	25	10	0,7
03.121	40	5	1



IV. Stojaki antenowe

1. Stojak antenowy obciążony płytą chodnikową

Podstawa stojaka wykonana z profili stalowych oraz rury o długości 1 m.

Stojak antenowy zapewnia możliwość instalacji anteny satelitarnej na balkonie, tarasie, w ogrodzie bądź bezpośrednio na płaskim dachu.



Nr artykułu	Nazwa	Średnica rury (mm)	Płyta chodnikowa	Średnica anteny (cm)	Waga (kg)
04.001	L1000	48 x 2	40 x 40	100	6
04.002	L1000	48 x 2	50 x 50	100	7,6
04.003	L1000	60 x 2	50 x 50	125	8,6

2. Stojak antenowy

Stojak przeznaczony do montażu anten na dachu o maksymalnej średnicy 100 cm.



Nr artykułu	Nazwa	Wysokość całkowita (mm)	Średnica rury (mm)	Blacha (mm)	Waga (kg)
04.101	L800	800	48 x 2	170 x 170 x 3	3,3
04.102	L1000	1000	48 x 2	170 x 170 x 3	3,7
04.103	L800	800	60 x 3	200 x 200 x 4	5,5

V. Mocowania masztów antenowych do krokwi dachu

1. Mocowanie masztów

Uchwyt masztu do krokwi dachu

Mocowanie masztu składające się z dwóch części, które mocowane są do krokwi dachu. Konstrukcja uchwytów wykonana ze stali ocynkowanej ogniowo. Możliwość zamontowania masztu o średnicy 60mm. Waga: 3,3 kg. W zestawie 10 sztuk wkrętów do drewna o średnicy 8 x 50.



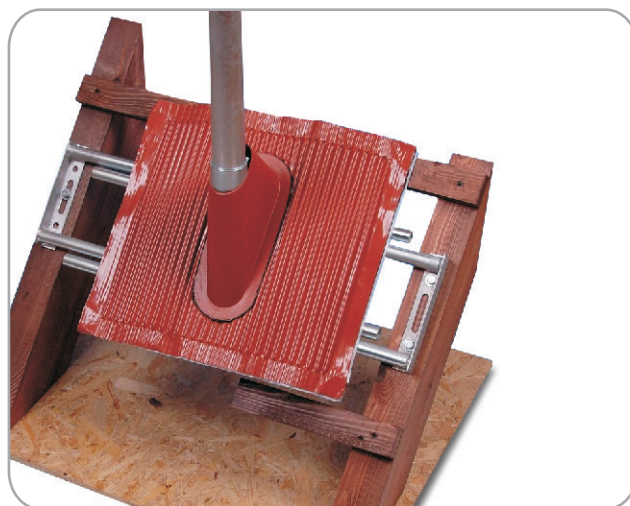
Art. nr 05.001

Uchwyt masztu do krokwi dachu z masztem, dachówką i osłoną gumową, kolor ceglasty/czarny

Kompletne mocowanie masztu do dwóch krokwi dachowych. Konstrukcja mocowania zapewnia trwałe i estetyczne mocowanie masztu. Cała konstrukcja wykonana jest ze stali ocynkowanej ogniowo. Możliwe dopasowanie do rozstawu krokwi od 55 - 90 cm, a także regulacji kąta pochylenia masztu antenowego od 0 - 60 stopni. Waga: 10,5 kg.

Zestaw zawiera:

- 1x mocowanie do krokwi
- 1x maszt antenowy o długości 110 cm
- 1x osłona masztu w kolorze ceglстым
- 1x dachówka aluminiowa z możliwością dopasowywania do kształtu oryginalnych dachówek w kolorze ceglстым
- 1x nasada masztu wraz z przejściówką dla kabli antenowych



Art. nr 05.002/ 05.003

V. Mocowania masztów antenowych do krokwi dachu

Uchwyt masztu do krokwi dachu, mocowanie górne



Art. nr 05.004



Art. nr 05.005

Nowoczesny sposób na mocowanie masztu antenowego do krokwi dachu. Element w całości ocynkowany ogniowo. Możliwość zamontowania masztu o średnicy do 60mm. Waga: 500g - Art.nr 05.004, 800g – Art. nr 05.005

Uchwyt masztu

Nr artykułu	Nazwa	Średnica (mm)
05.042	Uchwyt masztu 42 mm	38-42
05.050	Uchwyt masztu 50 mm	48-50
05.060	Uchwyt masztu 60 mm	58-60



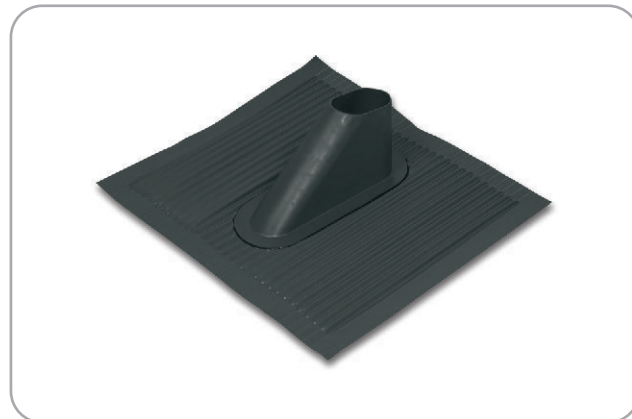
V. Mocowania masztów antenowych do krokwi dachu

2. Akcesoria do mocowań do krokwi dachu

Dachówka aluminiowa 40 x 50 cm kolor ceglasty/czarny



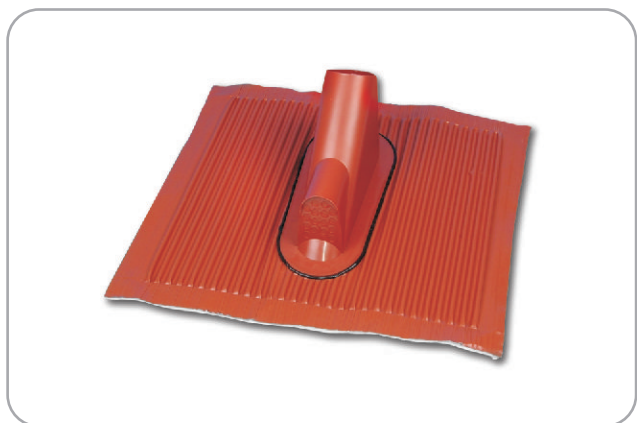
Art. nr 05.101



Art. nr 05.102

Dachówka z możliwością dopasowania kształtu do pozostałych dachówek. Istnieje opcja wyprowadzenia masztu poza obrys dachu. Dachówka wykonana z aluminium, powlekana tworzywem sztucznym.

Dachówka aluminiowa 40 x 50 cm z przejściem dla kabli kolor ceglasty/czarny



Art. nr 05.111



Art. nr 05.112

Dachówka z możliwością dopasowania kształtu do pozostałych dachówek. Istnieje opcja wyprowadzenia masztu poza obrys dachu, Dachówka wykonana z aluminium powlekana tworzywem sztucznym. Możliwość przeprowadzenia okablowania pod połąć dachu.

V. Mocowania masztów antenowych do krokwi dachu

Dachówka ołowiana 40 x 37 cm

Dachówka z możliwością dopasowania kształtu do pozostałych dachówek. Dachówka wykonana z ołowiu, dzięki czemu umożliwia maksymalne dopasowanie elementu do pozostałej konstrukcji dachu. Istnieje opcja wyprowadzenia masztu poza obrys dachu.



Art. nr 05.103

Ośłona gumowa masztu kolor ceglasty/czarny



Art. nr 05.104



Art. nr 05.105

Uniwersalna gumowa osłona na maszt antenowy zapobiegająca przeciekaniu wody pomiędzy masztem a dachówką. Możliwe zastosowanie na maszty o średnicy od 38-60 mm. Waga: 60g.

Nasada masztu z przejściem dla kabli

Wodoodporna nasada na maszt antenowy wraz z przejściówką dla kabli antenowych. Możliwość przeciągnięcia 12 kabli antenowych. Nasada pasuje na maszt o średnicy od 42 do 50 mm. Kolor czarny, odporna na promienie UV. Waga: 100g.

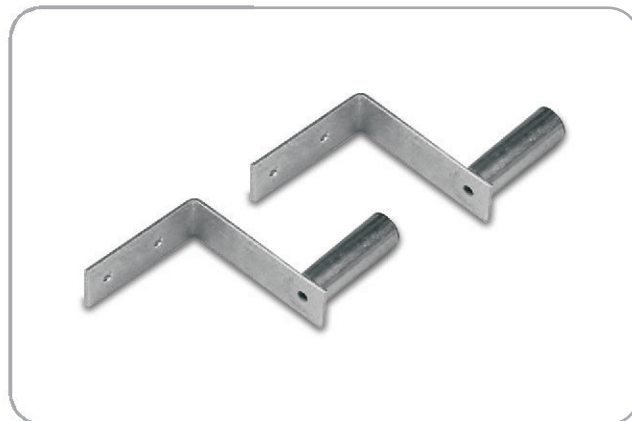
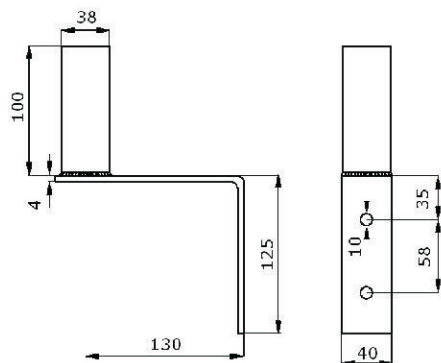


Art. nr 05.106

VI. Uchwyty anten internetowych

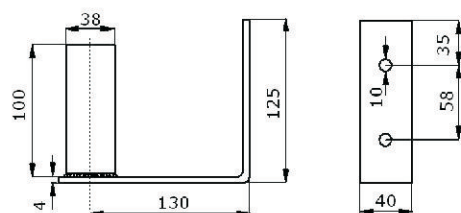
1. Uchwyt anteny internetowej - murowy

Uchwyt anteny internetowej murowy



Art. nr 06.001

Uchwyt anteny internetowej murowy



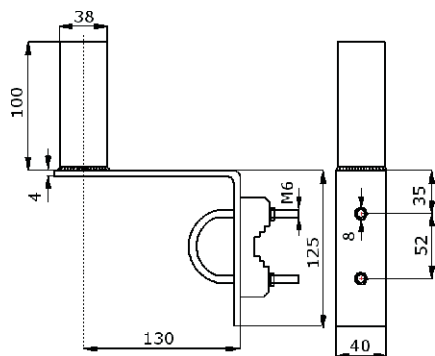
Art. nr 06.002

Uchwyt anteny internetowej Wi-Fi. Mocowanie na rurę, maksymalna średnica rury 45 mm.

VI. Uchwyty anten internetowych

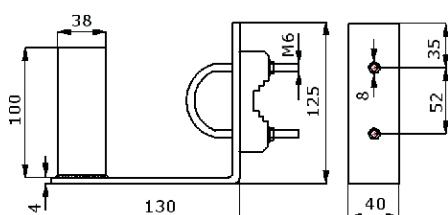
2. Uchwyt anteny internetowej - balkonowy

Uchwyt anteny internetowej – balkonowy



Art. nr 06.003

Uchwyt anteny internetowej – balkonowy



Art. nr 06.004

Uchwyt anteny internetowej, Wi-Fi . Mocowanie na rurę, maksymalna średnica rury 45 mm.

Nr artykułu	Mocowanie
06.001	murowe
06.002	murowe
06.003	balkonowe
06.004	balkonowe

VII. Maszty antenowe

1. Maszt antenowy z rury 42 mm ocynkowany ogniowo

Nr artykułu	Długość (m)	Średnica (mm)	Waga (kg)
07.015	1,5	42x2,0	3,28
07.020	2	42x2,0	4,38
07.025	2,5	42x2,0	5,47
07.030	3	42x2,0	6,56



2. Maszt antenowy z rury 38 mm ocynkowany ogniowo

Nr artykułu	Długość (m)	Średnica (mm)	Waga (kg)
07.110	1	38x1,5	1,45
07.115	1,5	38x1,5	2,2
07.120	2	38x1,5	3
07.125	2,5	38x1,5	3,71
07.210	1	38x1,5 (składany)	2,5
07.215	1,5	38x1,5 (składany)	3



Maszt wykonany ze stali, ocynkowany ogniowo. Powłoka cynkowa posiada antykorozyjne właściwości, chroni stal przez wiele lat i nie wymaga konserwacji. Gruba warstwa cynku - 80 mikronów tworzy stop z powierzchnią stali, pokrywając wszystkie powierzchnie wewnętrzne i zewnętrzne elementu. Pozwala to na wielokrotne zwiększenie odporności stali przed destrukcyjnymi reakcjami chemicznymi z otaczającym środowiskiem. Dzięki takim zabiegom maszty te są odporne na zniszczenia i wytrzymałe na rdzę, co gwarantuje satysfakcję z zakupionego towaru.

VII. Maszty antenowe

3. Maszt antenowy z rury 48 mm ocynkowany ogniowo

Nr artykułu	Długość (m)	Średnica (mm)	Waga (kg)
07.215	1,5	48x1,5	2,95
07.220	2,0	48x1,5	3,80
07.225	2,5	48x1,5	4,80
07.230	3,0	48x1,5	5,75



4. Maszt antenowy z rury 60 mm ocynkowany ogniowo

Nr artykułu	Długość (m)	Średnica (mm)	Waga (kg)
07.320	2,0	60x2	6,50
07.330	3,0	60x2	9,50



Maszt wykonany ze stali, ocynkowany ogniowo. Powłoka cynkowa posiada antykorozyjne właściwości, chroni stal przez wiele lat i nie wymaga konserwacji. Gruba warstwa cynku - 80 mikronów tworzy stop z powierzchnią stali, pokrywając wszystkie powierzchnie wewnętrzne i zewnętrzne elementu. Pozwala to na wielokrotne zwiększenie odporności stali przed destrukcyjnymi reakcjami chemicznymi z otaczającym środowiskiem. Dzięki takim zabiegom maszty te są odporne na zniszczenia i wytrzymałe na rdzę, co gwarantuje satysfakcję z zakupionego towaru.

VII. Akcesoria

1. Cybanty



Art. nr 08.001



Art. nr 08.002



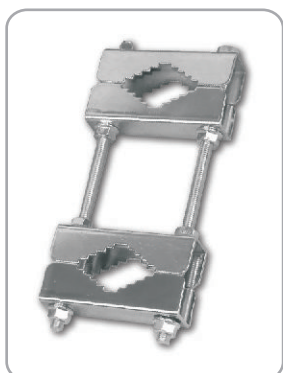
Art. nr 08.003



Art. nr 08.004



Art. nr 08.005



Art. nr 08.006



Art. nr 08.007

Nr artykułu	Nazwa	Długość (mm)	Maszć MAX (mm)	Waga (kg)
08.001	M6	75	45	0,1
08.002	M8	115	52	0,14
08.003	M8	90	60	0,16
08.004	M8	88	60	0,13
08.005	M8	150	50	0,16
08.006	Odsadzenie masztu*	200	60	0,5
08.007	M8	140	50	0,3

*umożliwia przesunięcie lub przedłużenie masztów antenowych.

VII. Akcesoria

2. Kołki rozporowe z wkrętami



Nr artykułu	Nazwa	Śr. koszulki (mm)	Symbol produktu	Opakowanie
08.201	Kołek z wkrętem 8x80	12	KPR-FAST-12080K	25 szt.
08.202	Kołek z wkrętem 8x100	12	KPR-FAST-12100K	25 szt.
08.203	Kołek z wkrętem 8x200	12	KPR-FAST-12200K	25 szt.

Spis treści

I. Uchwyty anten satelitarnych – murowe

1. Uchwyt anteny satelitarnej z rury 38 mm.....	2
2. Uchwyt anteny satelitarnej z rury 48 mm.....	3
a. Uchwyt anteny satelitarnej z rury 48 mm boczny.....	4
3. Uchwyt anteny satelitarnej z rury 60 mm.....	6

II. Uchwyty anten – balkonowe

1. Uchwyt anteny balkonowy z rury 38 mm.....	7
a. Uchwyt anteny balkonowy z rury 38 mm pionowy.....	7
b. Uchwyt anteny balkonowy z rury 38 mm boczny.....	8
2. Uchwyt anteny balkonowy z rury 48 mm.....	9
a. Uchwyt anteny balkonowy z rury 48 mm pionowy.....	10
3. Uchwyt anteny balkonowy z płaskowników.....	11

III. Mocowania masztów antenowych

1. Mocowanie masztów murowe.....	12
2. Mocowanie masztów murowe z rury 38mm.....	13
a. Mocowanie masztów murowe z rury 48mm.....	13
3. Mocowanie masztów kominowe.....	14

IV. Stojaki antenowe

1. Stojak antenowy obciążony płytą chodnikową.....	16
2. Stojak antenowy.....	16

V. Mocowania masztów antenowych do krokwi dachu

1. Mocowanie masztów.....	17
2. Akcesoria do mocowań do krokwi dachu.....	19

VI. Uchwyty anten internetowych

1. Uchwyt anteny internetowej – murowy.....	21
2. Uchwyt anteny internetowej – balkonowy.....	22

VII. Maszty antenowe

1. Maszt antenowy z rury 42 mm ocynkowany ogniowo.....	23
2. Maszt antenowy z rury 38 mm ocynkowany ogniowo.....	23
3. Maszt antenowy z rury 48 mm ocynkowany ogniowo.....	24
4. Maszt antenowy z rury 60 mm ocynkowany ogniowo.....	24

VIII. Akcesoria

1. Cybanty.....	25
2. Kołki rozporowe z wkrętami.....	26

41-709 Ruda Śląska
ul. Żelazna 6
E-mail: eltech@eltech.net.pl
Tel. + 48 32 771 71 50

Firma czynna od poniedziałku do piątku w godzinach 8-17.

Składanie zamówień:

Zamówienia można składać używając platformy B2B, umożliwiającej szybką realizację, podgląd stanów magazynowych i aktualny wykaz cen po uprzednim procesie rejestracji w systemie. Więcej informacji pod w/w numerem telefonu.

www.satsklep.pl | www.eltech.net.pl | www.blue-line-satellite.com