

Samsung Content Management Solution 2.0

Pomoc dla kierownictwa hoteli w zarządzaniu opcjami oglądania telewizji przez gości



Kierownictwo hoteli może dostosować treści emitowane przez telewizję do preferencji poszczególnych gości.

Kontrola kosztów przy jednoczesnym spełnianiu preferencji telewizyjnych gości

Kierownictwo hoteli, integratorzy systemów i obsługa potrzebują oszczędnego sposobu, by kontrolować treści oglądane w telewizji przez gości. Samsung Content Management Solution (CMS) 2.0 pomaga w obniżeniu kosztów operacyjnych, przy jednoczesnym skutecznym zarządzaniu preferencjami gości dotyczącymi treści oglądanych przez nich w telewizji. Użytkownicy mogą kontrolować treści z centralnej lokalizacji zamiast udawać się do każdego pokoju, szczególnie jeżeli pokoje mieszczą się w różnych budynkach. CMS 2.0 zapewnia treści specjalistyczne, takie jak wydarzenia specjalne i ogłoszenia lokalne. Można go także dostosować do specjalnych potrzeb gości; na przykład, blokowanie pewnych treści w przypadku, gdy gośćmi są rodziny z małymi dziećmi.

CMS 2.0 współpracuje z istniejącym serwerem hotelowym (PMS). CMS 2.0 umożliwia dostarczenie specjalnie dostosowanych opcji oglądania TV do nieograniczonej liczby pokoi gościnnych i współpracuje z Monitorami Hotelowymi Samsung LED Seria 79/69/59. Funkcje wymagane w celu uaktywnienia usług interaktywnych premium i zdalnej kontroli telewizyjnej są zintegrowane z odbiornikami telewizyjnymi. Integracja ta eliminuje konieczność instalowania i utrzymania zewnętrznych urządzeń STB, co jeszcze bardziej obniża koszty.

Kierownictwo hotelu, integratorzy systemu lub obsługa może dokonywać wyboru szablonów i edytować tekst, obrazy i wideoklipy w celu stworzenia treści dostarczanych do pokoi gościnnych. Elastyczny interfejs użytkownika [ang. User's Interface - UI] umożliwia dostarczenie zaprojektowanych specjalnie dla hotelu lub dostosowanych treści do pokoi gościnnych. Oprogramowanie telewizora może być aktualizowane, a kanały w technologii multicast mogą być edytowane za pośrednictwem CMS 2.0. Ponadto, goście mają dostęp do różnorodnych aplikacji internetowych, takich jak portale społecznościowe i pakiety rozrywkowe, za pośrednictwem widgetu Samsung Smart Hub TV.

CMS 2.0 zapewnia specjalnie dostosowane hotelowe treści telewizyjne oraz aplikację Smart Hub za pośrednictwem sieci protokołu internetowego (IP) hotelu, prosto do odbiorników w pokojach gościnnych. CMS 2.0 jest narzędziem do kontrolowania i zarządzania treścią. Serwer CMS obejmuje treści przeznaczone specjalnie dla hotelu, takie jak hotelowe wiadomości powitalne, i jest podłączony bezpośrednio do PMS. Kanały mogą być rozprowadzane na tradycyjnych częstotliwościach radiowych lub za pośrednictwem sieci IP.

Dzięki Samsung CMS 2.0, istnieje możliwość wydawania poleceń z centralnej lokalizacji, co pomaga w redukcji kosztów operacyjnych hotelu.



Rys. 1. Jak działa CMS 2.0

Użytkownicy mogą dokonać wyboru UI, który najlepiej pasuje do marki hotelu.

Korzystaj z CMS 2.0, który pomoże w kontrolowaniu treści oglądanych na telewizorach w pokojach gościnnych

CMS 2.0 pomaga kierownictwu hotelu lub obsłudze w zarządzaniu treścią ogladaną na telewizorach poprzez grupowanie pokoi gościnnych. Na przykład, grupa pokoi zamieszkałych przez gości uczestniczących w konwencji może otrzymać wiadomość informującą gości o godzinie i miejscu spotkania. Innym przykładem może być blokowanie niektórych treści w pokojach zamieszkałych przez rodziny z małymi dziećmi. CMS 2.0 optymalizuje zarządzanie treścią zapewniając jednocześnie:

- **Dostosowany UI.** Użytkownicy mogą dokonać wyboru interfejsu, który jest najbardziej odpowiedni dla marki i wizerunku hotelu.
- **Treści przeznaczone dla grup pokoi.** Grupy pokoi gościnnych mogą być wyselekcjonowane, by odbierać lub nie odbierać konkretnych treści.
- **Zarządzanie telewizją i siecią.** Kierownictwo hotelu lub obsługa może wykonywać specjalne czynności w sposób zdalny, na przykład dokonywać aktualizacji oprogramowania telewizora.
- **Zarządzanie kanałami.** Można tworzyć i edytować listy kanałów według gatunków, kanałów płatnych i darmowych oraz rodzajów pokoiów.

Korzystaj z CMS 2.0 w celu dostosowania opcji oglądania telewizji w oparciu o grupy, takie jak członkowie konwencji, indywidualne pokoje gościnne dla osób podróżujących służbowo lub rodziny.

Dokonaj wyboru UI, który najlepiej spełnia potrzeby hotelu

Podczas ustawiania portalu hotelowego, CMS 2.0 zapewnia użytkownikom wybór dwóch UI.

Następujący widget i galeria UI są przykładami przejrzystych obrazów będących widgetami lub ikonami nakładającymi się na obraz w tle. Goście klikają na pasek menu lub na widget, żeby zobaczyć wybraną treść. W przypadku UI treści, goście mogą przesunąć w dół menu po lewej stronie, żeby obejrzeć wybraną treść.



Rys. 2. Wybór opcji w interfejsie użytkownika CMS 2.0

Obrazy w tle i wiadomości są edytowalne. Na przykład, użytkownicy mogą zaprogramować UI i menu w sposób specjalnie dostosowany dla grupy przebywającej w hotelu. Można także dostosować specjalne wiadomości związane z wydarzeniem odbywającym się na terenie lub poza terenem hotelu.

Kierownictwo hotelu może zdalnie kontrolować telewizory w grupach pokoi gościnnych.

Grupowanie pokoi gościnnych w celu tworzenia specjalnych treści

Pokoje gościnne można pogrupować w zależności od rodzaju zamieszkujących je osób. Na przykład, pokoje gościnne można podzielić na kategorie takie jak „Konwencja” lub „Rodziny”. Kierownictwo hotelu lub obsługa może wykorzystać CMS 2.0 w celu dostosowania treści w zależności od sposobu pogrupowania pokoi. CMS 2.0 współpracuje z widgetem Hotel Smart TV zainstalowanym na monitorach hotelowych Samsung Seria 79/69/59. Narzędzia i widgety mogą być wykorzystywane wspólnie w celu generowania wiadomości przeznaczonych dla pokoi gościnnych objętych daną grupą i kontrolowania kanałów dla pozostałych grup. Ponadto, istnieje możliwość kontroli dostępu do aplikacji internetowych według poszczególnych grup.

Użytkownicy mogą tworzyć i zarządzać następującymi rodzajami grup:

- **Grupy rozmieszczone według projektów.** Grupy rozmieszczone według projektów to grupy pokoi gościnnych określonych w oparciu o osoby je zamieszkujące; na przykład, Grupa Konwencji A, Grupa Konwencji B itd. Dla każdej grupy można dostosować UI i menu.
- **Grupy zarządzania telewizją.** Grupy zarządzania telewizją pozwalają na grupowanie pokoi gościnnych w oparciu o termin wymaganego uaktualnienia oprogramowania telewizora lub przeprowadzenia innych zdalnych czynności konserwacyjnych.
- **Grupy list kanałów IPTV.** Grupy list kanałów IPTV pozwalają kierownictwu hotelu lub obsłudze na włączenie lub wyłączenie danych kanałów z pakietów możliwych do oglądania na telewizorach w danych grupach pokoi.

Grupowanie pokoi hotelowych pozwala na zaoszczędzenie czasu kierownictwa hotelu lub obsługi umożliwiając jej wykonywanie zdalnych czynności konserwacyjnych na wielu telewizorach jednocześnie.

Listy kanałów mogą być dostosowane dla jednego lub wielu pokoi gościnnych.

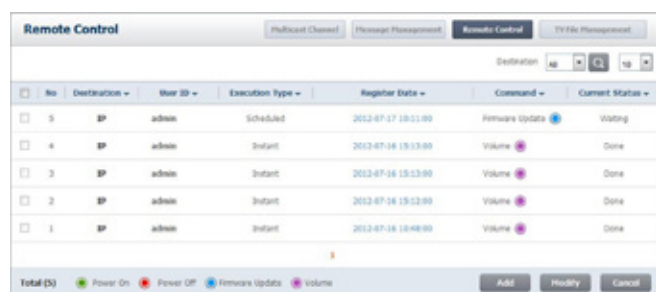
Zdalna kontrola zarządzaniem siecią telewizyjną

Dzięki menu zdalnej kontroli CMS 2.0, można zdalnie kontrolować i zarządzać hotelową siecią telewizyjną.

Na poszczególnych telewizorach lub grupach telewizorów można wykonywać różne zadania w zależności od wyboru dokonanego przez użytkownika z menu zdalnej kontroli. Zadania wykonywane zdalnie obejmują:

- Włączanie
- Wyłączanie
- Aktualizację oprogramowania
- Głośność

Można ustawić szereg zadań przeznaczonych do jednoczesnego wykonania; na przykład, funkcje włączania i wyłączania można wykonać razem z aktualizacją oprogramowania.



Rys. 3. Menu kontroli zdalnej CMS 2.0

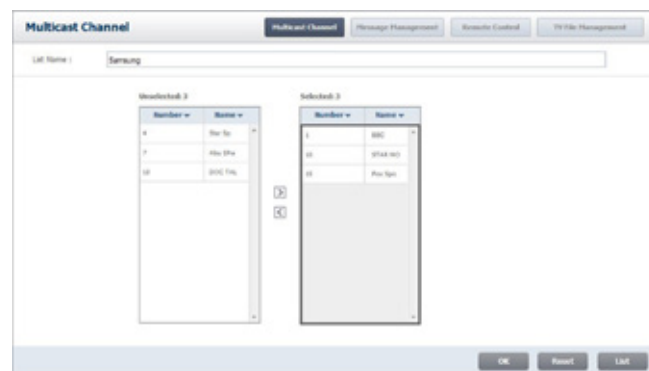
Istnieje możliwość stwierdzenia odłączenia linii sieci IP, gdy sygnał linii pokazuje się na czerwono na monitorze, co wskazuje na rozłączenie. Kiedy gość melduje się w pokoju, linia sieci IP pokazuje się na zielono na centralnym panelu kontrolnym. Oprogramowanie telewizora jest ładowane na serwer CMS, który może również stanowić serwer zarządzania hotelem, w celu dokonania zdalnej aktualizacji tego oprogramowania.

Można ustawić wykonanie zadań w sposób niezwłoczny lub, w przypadku aktualizacji oprogramowania, w konkretnym terminie. Ponadto, zadania można edytować lub usuwać według potrzeb.

Tworzenie i zarządzanie listami kanałów telewizyjnych

Istnieje możliwość tworzenia i zarządzania specjalnie dostosowanymi listami kanałów, łącznie z technologią multicast na żywo, które następnie mogą być rozmieszczane w poszczególnych pokojach. Na przykład, można tworzyć specjalnie dostosowane listy kanałów dla rodzin, w ramach których znajdują się wyłącznie kanały rodzinne. Listy kanałów można też tworzyć dla grup przybywających na konwencje, na przykład dla grupy sportowej można stworzyć listę kanałów obejmującą więcej programów sportowych.

Jest również dostępna funkcja mapowania kanałów, co pozwala kierownictwu hotelu na mapowanie kanałów w oparciu o numer kanału. Informacje hotelowe można umieścić na kanale 1, lokalną pogodę na kanale 2, wydarzenia specjalne na kanale 3 itd.



Rys. 4. Menu zarządzania telewizją CMS 2.0

Listy kanałów i mapy kanałów są tworzone przy wykorzystaniu menu CMS 2.0 Zarządzanie telewizją > Kanały w technologii multicast.

CMS 2.0 optymalizuje zarządzanie treścią telewizyjną dla kierownictwa hotelu.

Właściwości i korzyści

Właściwości	Korzyści
Możliwy do dostosowania UI	Można dokonać wyboru UI, który najlepiej pasuje do marki i tematyki hotelu.
Grupy pokoi	Pokoje gościnne można pogrupować w oparciu o rodzaj osób je zamieszkujących lub typ pokoju. Na przykład, grupowanie pokoi w oparciu o to, czy są używane przez osoby w podróżach służbowych lub przybywających na konwencje.
Zdalne zarządzania telewizją i siecią	Telewizory mogą być zdalnie sterowane w celu ich włączenia lub wyłączenia, a także w celu dokonania aktualizacji oprogramowania telewizora.
Dostosowane listy kanałów	Można tworzyć i edytować listy kanałów według gatunku, kanałów płatnych i bezpłatnych oraz rodzaju pokoju.

Goście mają lepsze doświadczenia w hotelu, który jest świadomy ich preferencji związanych z oglądaniem telewizji.

Spraw, że pobyt gości będzie lepszy dzięki zastosowaniu wyspecjalizowanych opcji oglądania telewizji

CMS 2.0 zapewnia możliwość zdalnego zarządzania siecią telewizyjną hotelu. Kierownictwo hotelu lub obsługa mogą przekazać gościom specjalnie dostosowane wiadomości, a także ustalić, jakie treści będą dostępne w każdym z pokoi gościnnych lub w grupach pokoi. Ponadto, istnieje możliwość kontroli wszystkich telewizorów objętych siecią hotelową z jednej centralnej lokalizacji, co pozwala na redukcję kosztów.

Goście mają lepsze doświadczenia, jeżeli treść dostosowana jest do ich preferencji. Telewizory w pokojach gościnnych dla osób biorących udział w konwencji mogą mieć zaprogramowany, specjalnie dostosowany UI i menu odpowiednie dla tematyki konwencji. Rodziny z małymi dziećmi mogą być pewne, że dostępne treści telewizyjne są odpowiednie dla ich potrzeb. Ponadto, widget Samsung Smart Hub oferuje dostęp do portali społecznościowych oraz innego, specjalistycznego oprogramowania.

Samsung Content Management Solution 2.0

Minimalne wymagania serwera CMS 2.0

Pozycja	Wymagania systemowe	Uwagi
Sprzęt	CPU	Procesor dwurdzeniowy 2 GHz
	RAM	3 GB
		1 GB miejsca dostępnego na dysku w celu zainstalowania narzędzia CMS i szablonu projektu
		7.2 K RPM
	HDD	Dodatkowe miejsce jest potrzebne dla dostosowanych projektów. Na przykład, jeżeli trzeba stworzyć 30 projektów o wielkości 1 GB każdy, łącznie z wideo i obrazem, potrzeba dodatkowo 30 GB miejsca na dysku.
Ethernet	100 BASE-T na 50 pokoi	
	Konfiguracja sieci	Przełącznik 100 M
Oprogramowanie	System operacyjny	System operacyjny: Microsoft® Windows® Server 2008 (32/64 bit) System demo lub testowy: Microsoft Windows 7 Enterprise (32/64 bit)

Zalecana specyfikacja serwera CMS 2.0

Pozycja	Wymagania systemowe	Uwagi
Sprzęt	CPU	Procesor czterordzeniowy 2.8 GHz
	RAM	6 GB
		1 GB miejsca dostępnego na dysku w celu zainstalowania narzędzia CMS i domyślnego projektu
		7.2 K RPM
	HDD	Dodatkowe miejsce jest potrzebne dla dostosowanych projektów. Na przykład, jeżeli trzeba stworzyć 30 projektów o wielkości 1 GB każdy, łącznie z wideo i obrazem, potrzeba dodatkowo 30 GB miejsca na dysku.
	RAID	Kontrola RAID 1(mirroring)
	Ethernet	1.000 BASE-T
		500 pokoi: jedna karta ethernetowa 1.000 BASE-T 501-1.000 pokoi: karta ethernetowa Dual BASE-T
Konfiguracja sieci	Przełącznik 100 M	
	ODD	Super multi-drive
Oprogramowanie	System operacyjny	System operacyjny: Microsoft Windows Server 2008 (32/64 bit)

O Samsung Electronics Co., Ltd.

Samsung Electronics Co., Ltd. jest globalnym liderem w branży półprzewodników, telekomunikacji, mediów cyfrowych i technologii konwergencji cyfrowej, którego skonsolidowana sprzedaż w 2011 roku wyniosła US\$143,1 miliardów. Zatrudniając około 222.000 pracowników w 205 biurach w 71 państwach, spółka prowadzi dwie osobne organizacje mające za zadanie koordynowanie jej dziewięciu niezależnych działów: Media Cyfrowe i Komunikacja, obejmujące Wyświetlacze, Telefonię Komórkową, Systemy Telekomunikacyjne, Urządzenia Cyfrowe, Rozwiązania IT oraz Obrazowanie Cyfrowe; a także Rozwiązania Sprzętowe, obejmujące Pamięć, Systemowe LSI i LCD. W uznaniu jej wiodących osiągnięć w branży z punktu widzenia szeregu kryteriów ekonomicznych, środowiskowych i społecznych, w 2011 roku spółka Samsung Electronics została nazwana najbardziej stabilną firmą technologiczną na świecie w ramach Dow Jones Sustainability Index. W celu uzyskania dalszych informacji, prosimy o wizytę na naszej stronie internetowej:

www.samsung.com.

W celu uzyskania dalszych informacji

W celu uzyskania dalszych informacji na temat rozwiązań z zakresu Monitorów Hotelowych Samsung, prosimy odwiedzić zakładkę Produkty na stronie www.samsunghtv.com > Product > Solution.

Prosimy także o zapoznanie się z Listą Kontaktów w Państwa kraju w celu uzyskania dalszych szczegółów technicznych i właściwości, odwiedzając stronę www.samsunghtv.com > Order.



Copyright © 2012 Samsung Electronics Co. Ltd. Wszystkie prawa zastrzeżone. Samsung stanowi zarejestrowany znak towarowy Samsung Electronics Co. Ltd. Specyfikacje i projekty mogą być zmienione bez powiadomienia. Niemetryczne wagi i miary są przybliżone. Wszystkie dane uznane były za zgodne w chwili tworzenia dokumentu. Samsung nie ponosi odpowiedzialności za błędy lub pominięcia. Wszystkie nazwy marki, produktów, nazwy serwisowe oraz logo stanowią znaki towarowe oraz/lub zastrzeżone znaki towarowe ich odpowiednich właścicieli i są niniejszym uznane i przyjęte do wiadomości.

Microsoft i Windows stanowią znaki towarowe Microsoft Corporation w Stanach Zjednoczonych, innych państwach, lub w obydwo z nich.

Samsung Electronics Co., Ltd.
416, Maetan 3-dong,
Yeongtong-gu
Suwon-si, Gyeonggi-do 443-772,
Korea

www.samsung.com

2012-10