

Zbiorcze instalacje antenowe RTV-SAT

Prezentujemy Państwu informator opisujący system antenowych instalacji zbiorczych służący do odbioru radia , telewizji naziemnej oraz telewizji satelitarnej w mieszkalnych budynkach wielorodzinnych.



Co to jest antena zbiorcza ?

Antena zbiorcza RTV-SAT jest alternatywą dla indywidualnych anten satelitarnych jak i do odbioru telewizji naziemnej DVB-T , radia. Zamiast wielu anten na budynku jest tylko jeden zestaw anten odbiorczych.

Instalacja anteny zbiorczej wykonana prawidłowo zapewnia parametry odbioru zdecydowanie lepsze , aniżeli możliwe do uzyskania z anten indywidualnych.

Co zyskujemy wykonując na budynku instalację anteny zbiorczej ?

1. Poprawiamy estetykę budynku poprzez usunięcie wszystkich indywidualnych anten z dachu i elewacji budynku. Wartość mieszkań w budynku z estetyczną elewacją – rośnie.



2. Uzyskujemy dostęp do darmowej telewizji DVB-T , która na chwilę obecną oferuje blisko 30 kanałów polskojęzycznych . W wybranych sieciach kablowych oferta kanałów „darmowych” dostępna jest w pakietach za:

Elsat – 47 zł / mc. -> rocznie 564 zł

Vectra – 29,90 / mc. - > rocznie 358,80 zł

UPC - 29,9z zł/mc. -> rocznie 348 zł

Wykaz kanałów w ofercie DVB-T

MUX 1 - TVP ABC, Eska TV, TTV, Polo TV, ATM Rozrywka, TV Trwam, StopklatkaTV, FokusTV.

MUX 2 - Polsat, TVN, TVN7, TV4, TV Puls, PULS 2, TV6 i Polsat Sport News

MUX 3 - TVP1 HD, TVP2 HD, TVP Regionalna, TVP Info, TVP Kultura, TVP Polonia, TVP Historia, TVP Rozrywka

MUX lokalny – TVS , TVT , 4Fun TV , TV Disco , Stars TV , Music Vox TV.

3. Możliwość skorzystania z ofert telewizji płatnych np. NC+ , Cyfrowy Polsat bez konieczności instalowania indywidualnych anten.



4. Możliwość odbioru ogromnej liczby darmowych zagranicznych programów telewizyjnych w znacznej części nadawanych w jakości HDTV (kanały niemieckie , angielskie , włoskie , rosyjskie , francuskie itd.)
5. Dostęp do sygnału radia UKF oraz radia cyfrowego DAB+ .

Ile to kosztuje ?

Koszt wykonania instalacji anteny zbiorczej w przeliczeniu na jedno mieszkanie jest porównywalny z liczbą **12 – 22 miesięcznych opłat** za najtańszy pakiet w sieciach kablowych .

Na nowe instalacje wykonane przez naszą firmę udzielamy 36 – miesięcznej gwarancji , po tym okresie każda instalacja wymaga dokonania przeglądu /konserwacji , której koszt to kwota od 250 zł / rocznie .

To się po prostu opłaca .

Czy taka instalacja oferuje również dostęp do internetu ?

W czasie wykonywania okablowania instalacji anteny zbiorczej można tanim kosztem wykonać równoległe okablowanie sieci komputerowej , które może służyć dla wielu operatorów telekomunikacyjnych dostarczających sygnał internetowy , albo może zostać wykorzystane dla dystrybucji sygnału internetowego budynkowego - łącze internetowe kupuje wspólnota mieszkaniowa /spółdzielnia / właściciel budynku.

W ten sposób możemy ograniczyć koszt dostępu do internetu do kwoty **10 -15 zł** na mieszkanie.

Gdzie wykonaliśmy takie instalacje w ostatnich miesiącach ? Zobacz jak wyglądają budynki bez anten .

Zabrze ul. Bytomskich Strzelców 33-33E

Zabrze ul. Jagiellońska 50-54

Zabrze ul. Jagiellońska 35-49

Chorzów ul. Mariańska 5-7 c

Chorzów ul. Mariańska 1-3 e

Ruda Śląska ul. Joliot Curie 1

Ruda Śląska ul. Międzyblokowa 2 a-d

Bytom ul. Armii Krajowej 52 a-e

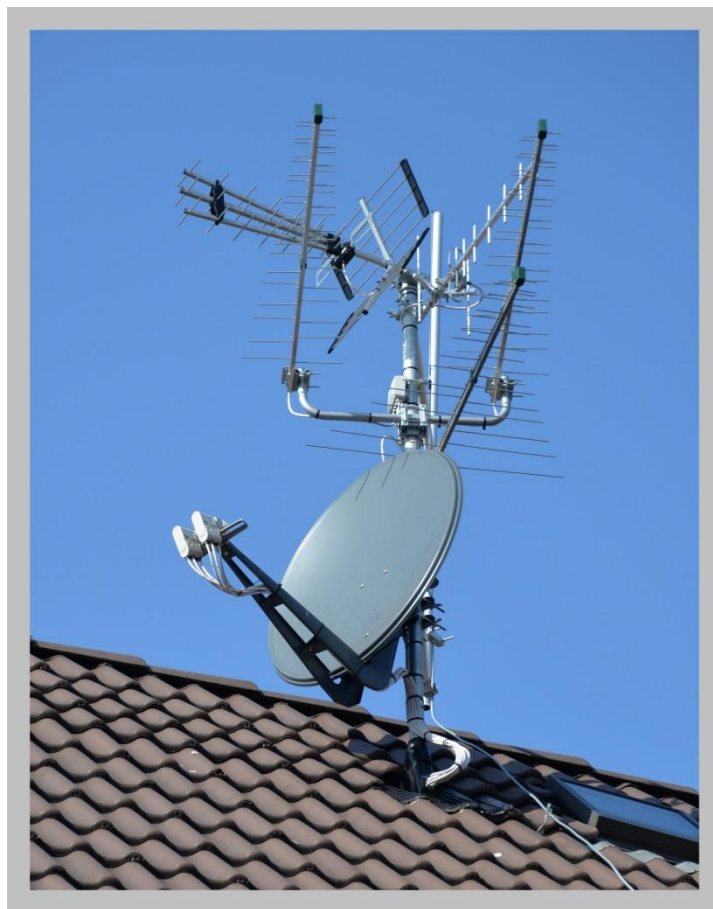
Bytom ul. Francuska 48

Więcej informacji o naszej ofercie instalacji anten zbiorczych pod numerem telefonu – **32 771 47 77**

Eltech Sp. z o.o. Ruda Śląska ul. Żelazna 6 - na rynku od roku **1991**

www.eltech.net.pl

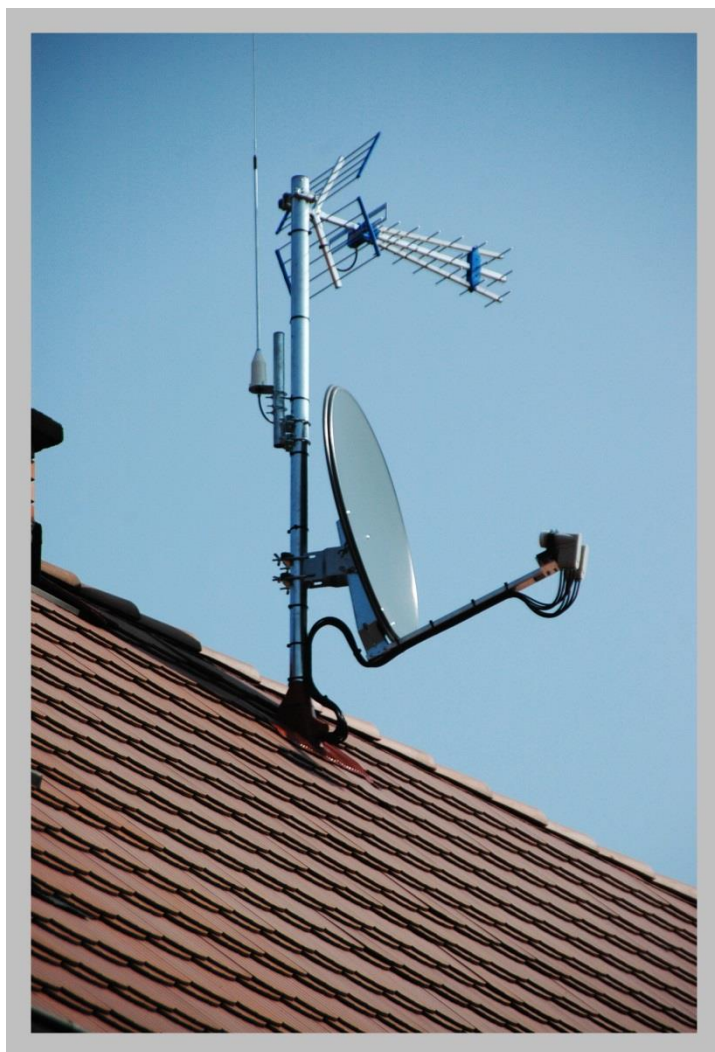
Nasze przykładowe realizacje



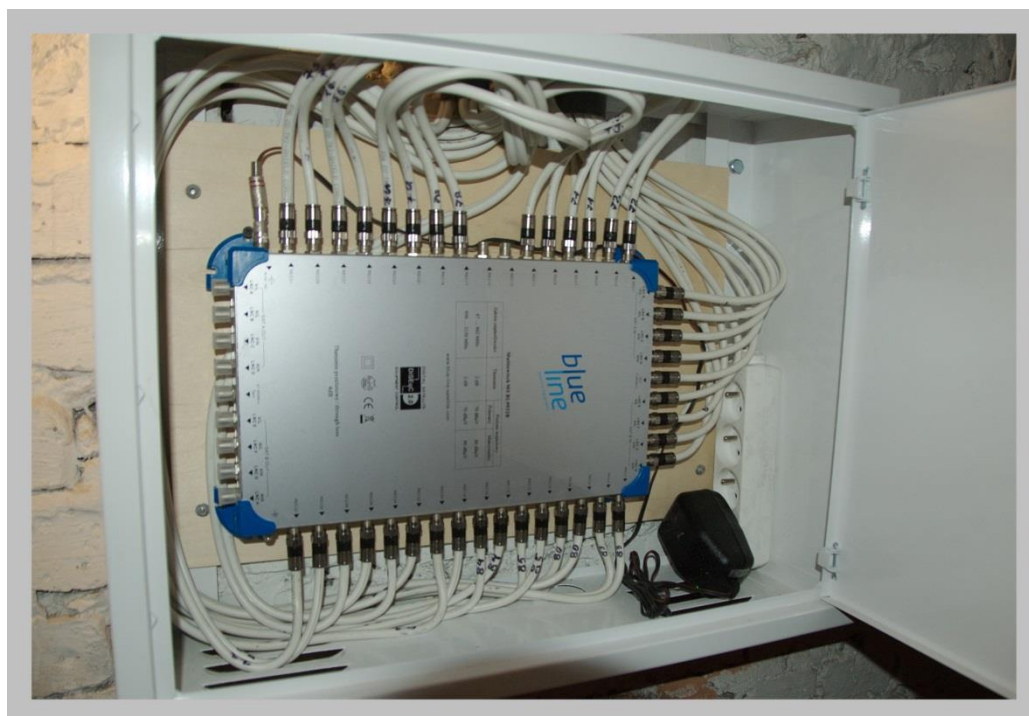
Zestaw anten odbiorczych zamontowany jest bezpośrednio do krokwi dachu , z dala od kominów spalinowych . Ciemna kolorystyka anteny dobrana jest do kolorystyki dachu.

Poniżej na zdjęciu mamy przykład jednej z szafek dystrybucyjnych





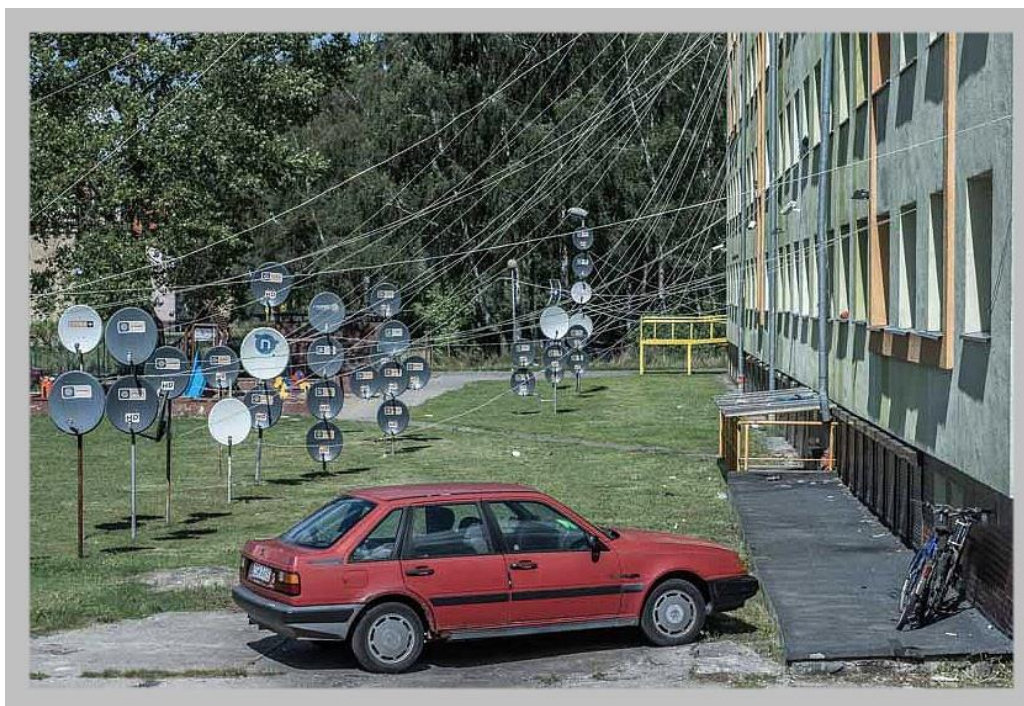
Stosowane elementy zestawu anten powinny zapewnić długoletnią bezawaryjną eksploatację , dlatego stosujemy bardzo dobrej jakości produkty , elementy stalowe są ocynkowane ogniu.





Dla większych instalacji można zamontować system podgrzewania anteny satelitarnej , który zapobiega przerwom w odbiorze w sytuacji gwałtownych opadów śniegu . Bardzo ważne są również najmniejsze elementy – stosowane przez nas wtyki i adaptory są najwyższej jakości .





Nasze otoczenie nie musi wyglądać jak na zdjęciu powyżej ☹

Wykorzystując technologię światłowodową możemy dostarczyć sygnał do kilkuset mieszkań w kilkunastu budynkach bez straty sygnału . Przy obecnym rozwoju technologii dystrybucji sygnałów telewizyjnych można projektować jeden zestaw anten odbiorczych dla całego osiedla .

Jan Migas , marzec 2015