



OBUDOWY



Szafy RACK 19"



Obudowy do szaf RACK 19"



DIN / RACK



Teletechniczne



do zasilaczy



plastikowe IP65



na akumulatory

Obudowy metalowe z szynami DIN / RACK

Obudowy metalowe z szynami DIN / RACK dedykowane są do integracji instalacji elektrycznych, systemów automatyki, CCTV, KD, SSWiN itp. Przeznaczone są do urządzeń montowanych na szynie DIN (TH35mm).

Natynkowe z szynami DIN



Kod	Przeznaczenie	Szerokość	Wysokość	Głębokość	Ilość szyn DIN (330mm - 18x „S”)	Miejsce na akumulator
-----	---------------	-----------	----------	-----------	----------------------------------	-----------------------

Dedykowane do zasilaczy Mean Well  na szynę DIN

AWO612	zasilacze Mean Well	370	405	140	2	2 x 17Ah
AWO613	zasilacze Mean Well	370	580	140	3	2 x 17Ah

Standardowe

AWO622	zasilacze uniwersalne	370	350	90	2	2 x 17Ah
AWO623	zasilacze uniwersalne	370	495	90	3	2 x 17Ah
AWO624	zasilacze uniwersalne	370	640	90	4	2 x 17Ah

Natynkowe DIN / RACK



Kod	Szerokość	Wysokość	Głębokość	Ilość szyn DIN (330mm - 18x „S”)	Błacha montażowa pod zasilacz lub transformator	Błacha montażowa uchylna (drugi poziom)	Profile RACK 19”
-----	-----------	----------	-----------	----------------------------------	---	---	------------------

AWO610	345	355	80	1	✓	—	—
AWO620	335	505	150	2	✓	✓	—
AWO630	450	645	177	3	✓	✓	✓

Podtynkowe z szynami DIN

dostępne od 1 kwietnia 2016



Kod	Przeznaczenie	Szerokość	Wysokość	Głębokość	Wymiary kotłownia W x H	Ilość szyn DIN (330mm - 18x „S”)	Miejsce na akumulator
-----	---------------	-----------	----------	-----------	-------------------------	----------------------------------	-----------------------

Dedykowane do zasilaczy Mean Well  na szynę DIN

AWO612P	zasilacze Mean Well	370	405	140	410 445	2	2 x 17Ah
AWO613P	zasilacze Mean Well	370	580	140	410 620	3	2 x 17Ah
AWO614P	zasilacze Mean Well	370	640	140	410 680	4	2 x 17Ah

Standardowe

AWO622P	zasilacze uniwersalne	370	405	90	410 445	2	2 x 17Ah
AWO623P	zasilacze uniwersalne	370	580	90	410 620	3	2 x 17Ah
AWO624P	zasilacze uniwersalne	370	640	90	410 680	4	2 x 17Ah

Podtynkowe z szynami DIN i wentylacją

dostępne od 1 kwietnia 2016



Kod	Przeznaczenie	Szerokość	Wysokość	Głębokość	Wymiary kotłownia W x H	Ilość szyn DIN (330mm - 18x „S”)	Miejsce na akumulator
-----	---------------	-----------	----------	-----------	-------------------------	----------------------------------	-----------------------

Dedykowane do zasilaczy Mean Well  na szynę DIN

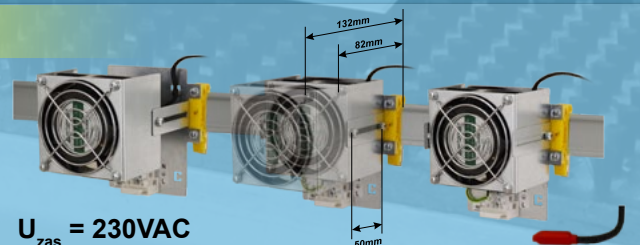
AWO612PW	zasilacze Mean Well	370	405	140	410 445	2	2 x 17Ah
AWO613PW	zasilacze Mean Well	370	580	140	410 620	3	2 x 17Ah
AWO614PW	zasilacze Mean Well	370	640	140	410 680	4	2 x 17Ah

Standardowe

AWO622PW	zasilacze uniwersalne	370	405	90	410 445	2	2 x 17Ah
AWO623PW	zasilacze uniwersalne	370	580	90	410 620	3	2 x 17Ah
AWO624PW	zasilacze uniwersalne	370	640	90	410 680	4	2 x 17Ah

Akcesoria do obudów z szynami DIN i wentylacją

RAWDIN - Wentylator na szynę DIN z czujnikiem temperatury 45°C



$U_{zas} = 230VAC$

Obudowy teletechniczne mieszkaniowe

Teletechniczne obudowy mieszkaniowe (TOM) pozwalają na integrację elementów sieci komputerowej, telefonicznej, telewizyjnej (RTV/SAT), światłowodowej oraz innych instalacji teletechnicznych w budynkach użyteczności publicznej i budynków zamieszkania zbiorowego.

Natynkowe, zamykane na klucz



Kod	Wymiary obudowy W x H x D	Wymiary płyty montażowej W x H	Możliwość zamontowania				
			złącz keystone (np. RJ45, BNC)	gniazd typu „F” podwójne (złącze F-F)	adaptera światłowodowego simplex - SC	adaptera światłowodowego duplex - APC	gniazda elektrycznego standard 45 x 45mm
AWO804Z	250 300 107+8	195 175	6 szt	4 szt	2 szt	1 szt	—
AWO805Z	300 350 107+8	245 205	8 szt	6 szt	2 szt	1 szt	1 szt
AWO806Z	350 400 107+8	295 230	11 szt	8 szt	3 szt	1 szt	1 szt

Natynkowe, zamykane na zatrzask - Click



Kod	Wymiary obudowy W x H x D	Wymiary płyty montażowej W x H	Możliwość zamontowania				
			złącz keystone (np. RJ45, BNC)	gniazd typu „F” podwójne (złącze F-F)	adaptera światłowodowego simplex - SC	adaptera światłowodowego duplex - APC	gniazda elektrycznego standard 45 x 45mm
AWO805C	300 350 107+8	245 205	8 szt	6 szt	2 szt	1 szt	1 szt

Podtynkowe, zamykane na klucz



Kod	Wymiary obudowy W x H x D	Wymiary kołnierza W x H	Wymiary płyty montażowej W x H	Możliwość zamontowania			
				złącz keystone (np. RJ45, BNC)	gniazd typu „F” podwójne (złącze F-F)	adaptera światłowodowego simplex - SC	adaptera światłowodowego duplex - APC
AWO801Z	240 290 70	280 330	195 175	6 szt	4 szt	2 szt	1 szt
AWO802Z	290 340 80	330 380	245 205	8 szt	6 szt	2 szt	1 szt
AWO803Z	340 390 80	380 430	295 230	8 szt	6 szt	2 szt	1 szt

Podtynkowe, zamykane na zatrzask - Click



Kod	Wymiary obudowy W x H x D	Wymiary kołnierza W x H	Wymiary płyty montażowej W x H	Możliwość zamontowania			
				złącz keystone (np. RJ45, BNC)	gniazd typu „F” podwójne (złącze F-F)	adaptera światłowodowego simplex - SC	adaptera światłowodowego duplex - APC
AWO801C	240 290 70	280 330	195 175	6 szt	4 szt	2 szt	1 szt
AWO802C	290 340 80	330 380	245 205	8 szt	6 szt	2 szt	1 szt
AWO803C	340 390 80	380 430	295 230	8 szt	6 szt	2 szt	1 szt

Obudowy teletechniczne - uniwersalne

Obudowy teletechniczne TUN dedykowane są do integracji instalacji RTV/SAT (multiswitch, wzmacniacz, rozgałęźniki i odgałęźniki), CCTV, KD, SSWiN czy też instalacji elektrycznych i automatyki.



Kod	Wymiary obudowy W x H x D	Wymiary płyty montażowej W _s x H _s x D _s	Wymiary płyty montażowej W _R x H _R x D _R
AWO652	300 x 300 x 100+14	250 x 200 x 6	260 x 260 x 80
AWO653	400 x 300 x 100+14	330 x 200 x 6	360 x 260 x 80
AWO654	480 x 360 x 140+14	410 x 260 x 6	440 x 320 x 120
AWO655	560 x 420 x 140+14	490 x 320 x 6	520 x 380 x 120
AWO656	640 x 480 x 180+14	570 x 380 x 6	600 x 440 x 160
AWO657	720 x 540 x 220+14	650 x 440 x 6	680 x 500 x 200

Obudowy do zasilaczy

Obudowy AWO383, 384, 385, 386 przeznaczone są do zabudowy zasilaczy serii PS (Pulsar), RS, RSP (Mean Well). Dodatkowo w obudowie AWO386 jest możliwość zamontowania listw bezpiecznikowych firmy Pulsar.

Chronią przed bezpośrednim dostępem niepowołanych osób do podłączonego okablowania jak i samego zasilacza, równocześnie zapewniając dobrą wentylację urządzenia.



Kod	Miejsce na zasilacze serii:		
	RS, RSP (Mean Well)		PS (Pulsar)
AWO383	RS-15-xx, RS-25-xx RS-35-xx	— —	PS15xxxx, PS25xxxx
AWO384	RS-15-xx, RS-25-xx RS-35-xx, RS-50-xx RS-75-xx, RS100-xx	— — —	PS15xxxx, PS25xxxx PS40xxxx, PS60xxxx
AWO385	RS-15-xx, RS-25-xx RS-35-xx, RS-50-xx RS-75-xx, RS100-xx RS150-xx	RSP-100-xx, RSP-150-xx RSP-200-xx, RSP-320-xx RSP-500-xx	PS15xxxx, PS25xxxx PS40xxxx, PS60xxxx PS100xxxx, PS150xxxx PS200xxxx
AWO386	RS-15-xx, RS-25-xx RS-35-xx, RS-50-xx RS-75-xx, RS100-xx RS150-xx	RSP-100-xx, RSP-150-xx RSP-200-xx, RSP-320-xx RSP-500-xx	PS15xxxx, PS25xxxx PS40xxxx, PS60xxxx PS100xxxx, PS150xxxx PS200xxxx
	Miejsce na listwy bezpiecznikowe firmy Pulsar: Rozgałęźne: - z bezpiecznikiem polimerowym: AWZ573, 574, 575, 577, 578, 579, 585 - z bezpiecznikiem topikowym: AWZ576, 580, 586, 589, 597, 598 Rozgałęźne z wyjściem technicznym awarii: - z bezpiecznikiem polimerowym/topikowym: AWZ535, 536, 588 - z bezpiecznikiem topikowym: AWZ595		

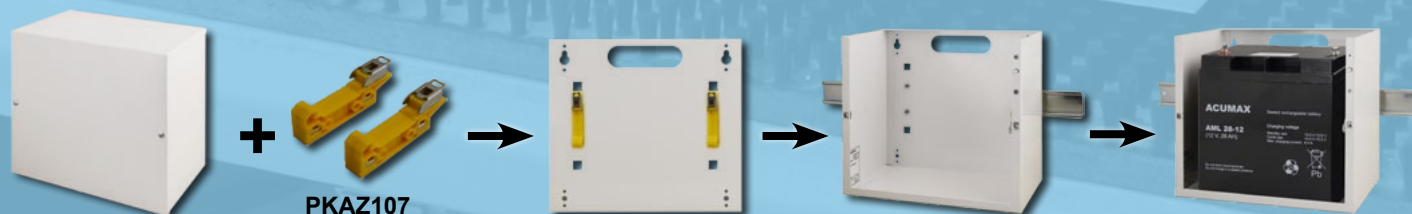
Obudowy na akumulatory: natynkowe i na szynę DIN

Obudowy przeznaczone do montażu na ścianie lub na szynie DIN. Przeznaczone do montażu bezobsługowych akumulatorów ołowiowo-kwasowych: 7Ah, 17Ah, 28Ah, 44Ah, 65Ah.



Kod	Wymiary W x H x D	Miejsce na akumulator	Montaż natynkowy	Możliwość montażu na szynie DIN*
AWO400	175 x 115 x 70	7Ah/12V	✓	✓
AWO401	205 x 190 x 80	17Ah/12V	✓	✓
AWO407	225 x 205 x 155	28Ah/12V	✓	✓
AWO402	230 x 195 x 175	44Ah/12V	✓	—
AWO403	390 x 195 x 170	65Ah/12V	✓	—

* wymagany zestaw PKAZ107



Szafy RACK 19"

Szafa RACK 19" umożliwia integrację systemów CCTV, KD, SSWiN, RTV, LAN itp. w średnich i dużych firmach. Przeznaczona jest do montażu urządzeń produkowanych w obudowach w standardzie 19".

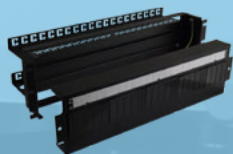
PROGRAM CONFIRACK® Konfigurator szaf RACK 19"



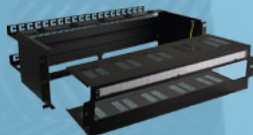
- pomagają w wyborze szaf i akcesoriów
- łatwy wybór szafy RACK
- szybki dobór akcesoriów
- natychmiastowa wycena
- dostępność online 24h / dobę
- wydruk konfiguracji sprzętowo-cenowej
- możliwość zapisania / wgrania konfiguracji
- wysyłka konfiguracji na email

Akcesoria do szaf RACK 19"

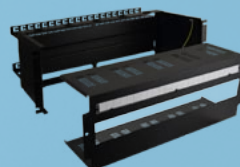
Obudowy z szynami DIN



ARADIN1



ARADIN2



ARADIN3



RADIN



ARADIN3 obudowa dedykowana dla zasilaczy Mean Well na szynę DIN

Obudowy ARAD - obudowy uniwersalnego zastosowania



ARAD2



ARAD3



ARAD4



ARAS600 / 800 / 1000



Akcesoria



część nośna
szyna ARAS600 / 800 / 1000

+



obudowa

+



wyposażenie

Pełna oferta akcesoriów do szaf RACK 19" dostępna na www.pulsar.pl

Obudowy plastikowe - IP65

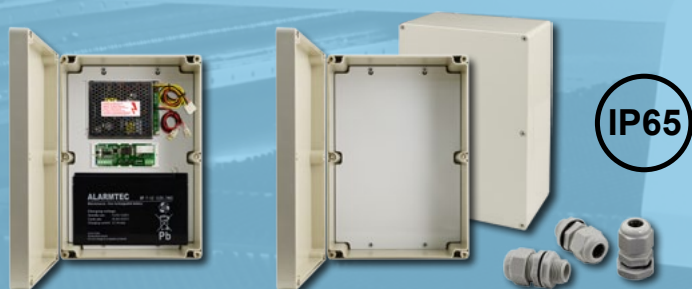
Obudowy AWPxx i AWOxx przeznaczone są do instalacji SSWiN, CCTV, KD, itp. wymagających współczynnika ochrony IP65. Współczynnik ochrony IP65 („6” - całkowita ochrona przed kurzem, „5” – ochrona przed strumieniem wody).

Typ AWP



Kod	Szerokość zewnętrzna [mm]	Wysokość zewnętrzna [mm]	Głębokość zewnętrzna [mm]
AWP261809	265	185	96
AWP161609	160	160	90
AWP190805	194	80	56
AWP121209	120	120	90
AWP120806	120	80	60
AWP080805	80	80	55

Typ AWO - z blachą montażową



Kod	Wymiary zewnętrzne W x H x D	Wymiary blachy montażowej [mm]	Ilość dławnic
AWO604	152 x 152 x 52 + 28	150 x 120	M12 x 1,25 (2 szt.) M16 x 1,5 (1 szt.)
AWO603	158 x 238 x 68 + 18	155 x 235	M12 x 1,25 (2 szt.) M16 x 1,5 (1 szt.)

Projekty indywidualne: obudowy i zasilacze

